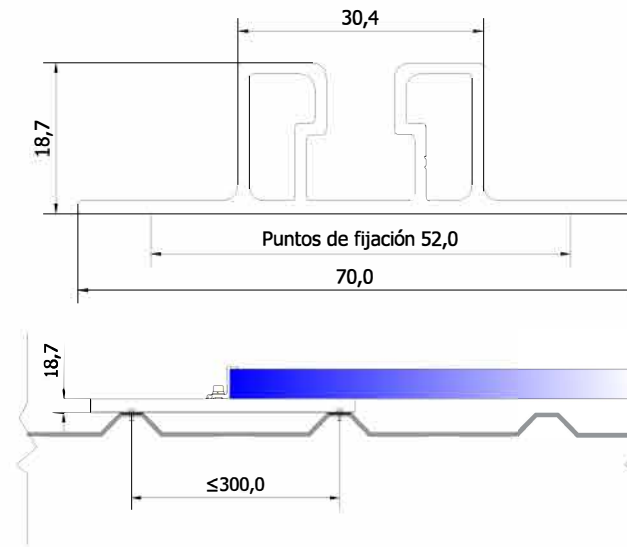
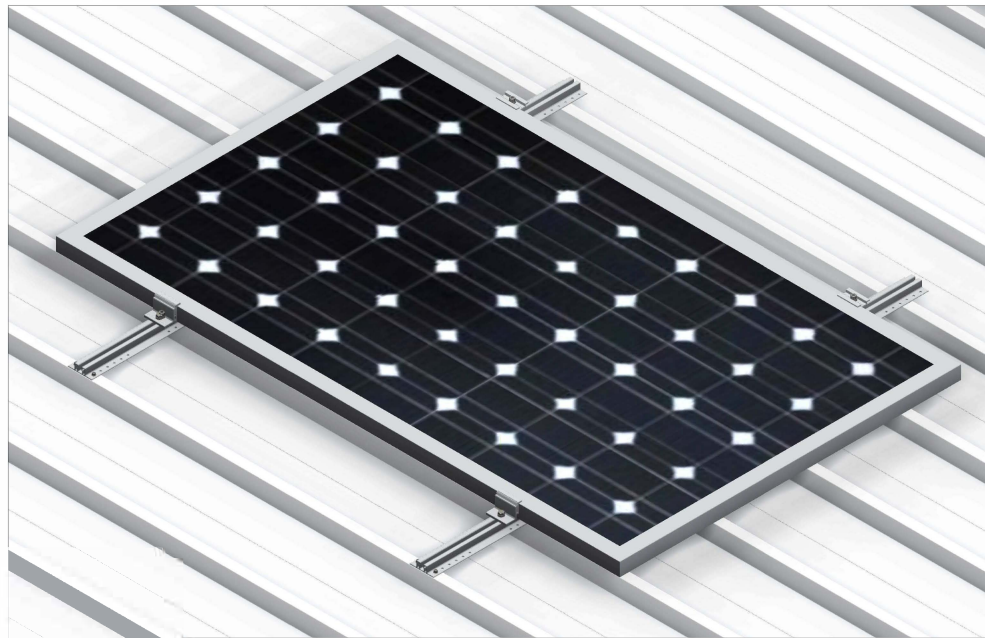


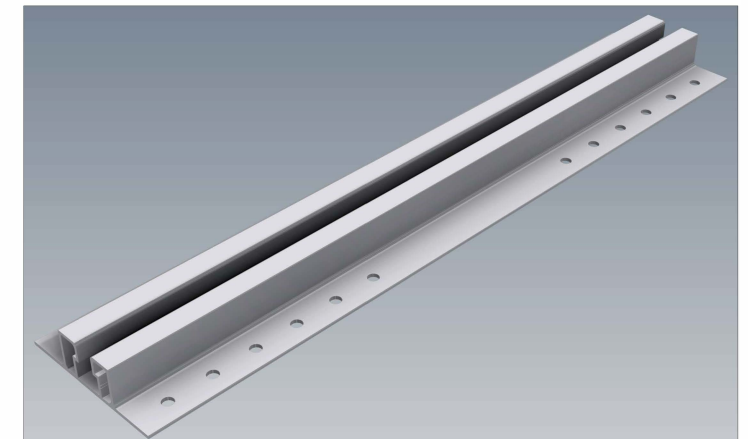


PLAZO DE ENTREGA INMEDIATO



Distancia entre ejes de chapa grecada: menor o igual a 300mm.

KHE915



Incluye:

- Presor y tornillería para fijación de los módulos fotovoltaicos.
- Tornillos autorroscantes para fijación a chapa metálica.
- Neopreno para evitar filtraciones de agua y el contacto entre el aluminio y la chapa de cubierta.
- El neopreno se debe pegar en la zona de la greca sobre la que va a apoyar el perfil KHE300.

CARACTERÍSTICAS DEL PRESOR :

- Válido para módulos de 33 hasta 50 mm. de espesor.
- Fácil montaje.

Cargas y Características técnicas:

| | |
|---|---|
| Peso propio paneles | 121 N/m ² |
| Sobrecarga de uso | No está prevista ni para mantenimiento |
| Viento | España 29 m/s Eurocódigo 1 Portugal 27 m/s Eurocódigo 1 |
| Periodo retorno | 10 años |
| Altura máxima | España 5 m. / Portugal 8 m. |
| Categoría del terreno | III. Áreas con recubrimiento regular de vegetación o edificios u obstáculos aislados con separación máxima de 20 veces la altura del obstáculo (por ejemplo, pueblos, terreno suburbano, bosques) Válido para España y Portugal para zona III. |
| Carga de nieve | 200 N/m ² |
| La capacidad portante del soporte quedará definida por la capacidad a tracción de la chapa existente. | |
| MATERIALES | |
| Perfilería de aluminio | EN AW 6005A T6. |
| Tornillería | Tornillería acero inoxidable A2-70 |

Cláusulas:

- (1) El montador de una instalación fotovoltaica debe garantizar antes del montaje que la cubierta soporta las cargas transmitidas, para su correcta instalación
- (2) La resistencia de la unión dependerá del espesor de la chapa de cubierta existente. Para una chapa de 0.6 mm de espesor y fu de 235N/mm² se consigue una resistencia a tracción por cada soporte KHE de 130 kg.
- (3) Se recomienda realizar ensayos in-situ para comprobar la capacidad a tracción de la unión.
- (4) Se deberán respetar todas las recomendaciones indicadas en los planos de montaje.
- (5) Se debe comprobar que los puntos de anclaje para los módulos son compatibles con las especificaciones del fabricante.
- (6) Se deberá seguir el plan de mantenimiento que proporciona Sunfer.
- (7) Documentos relacionados:
 - Plano de montaje.
 - Manual de montaje.
 - Certificado de garantía.
- (6) Nos reservamos el derecho a realizar modificaciones en el producto en cualquier momento sin aviso previo si desde nuestro punto de vista son necesarias para la mejora de la calidad. Las ilustraciones pueden ser sólo ejemplos y, por tanto, la imagen que aparece puede diferir del producto suministrado.



Kit Presor central



Kit Presor lateral regulable

Válido para :

- Chapa simple.
- Chapa sandwich.
- Cubiertas de hormigón.

Disponibilidad de tuercas antirrobo.
Opción de aluminio acabado en crudo y anodizado.

Material 100% reciclable.

Cómoda instalación.

Garantía: Hasta 25 años*

*Ver condiciones especiales de garantía.

